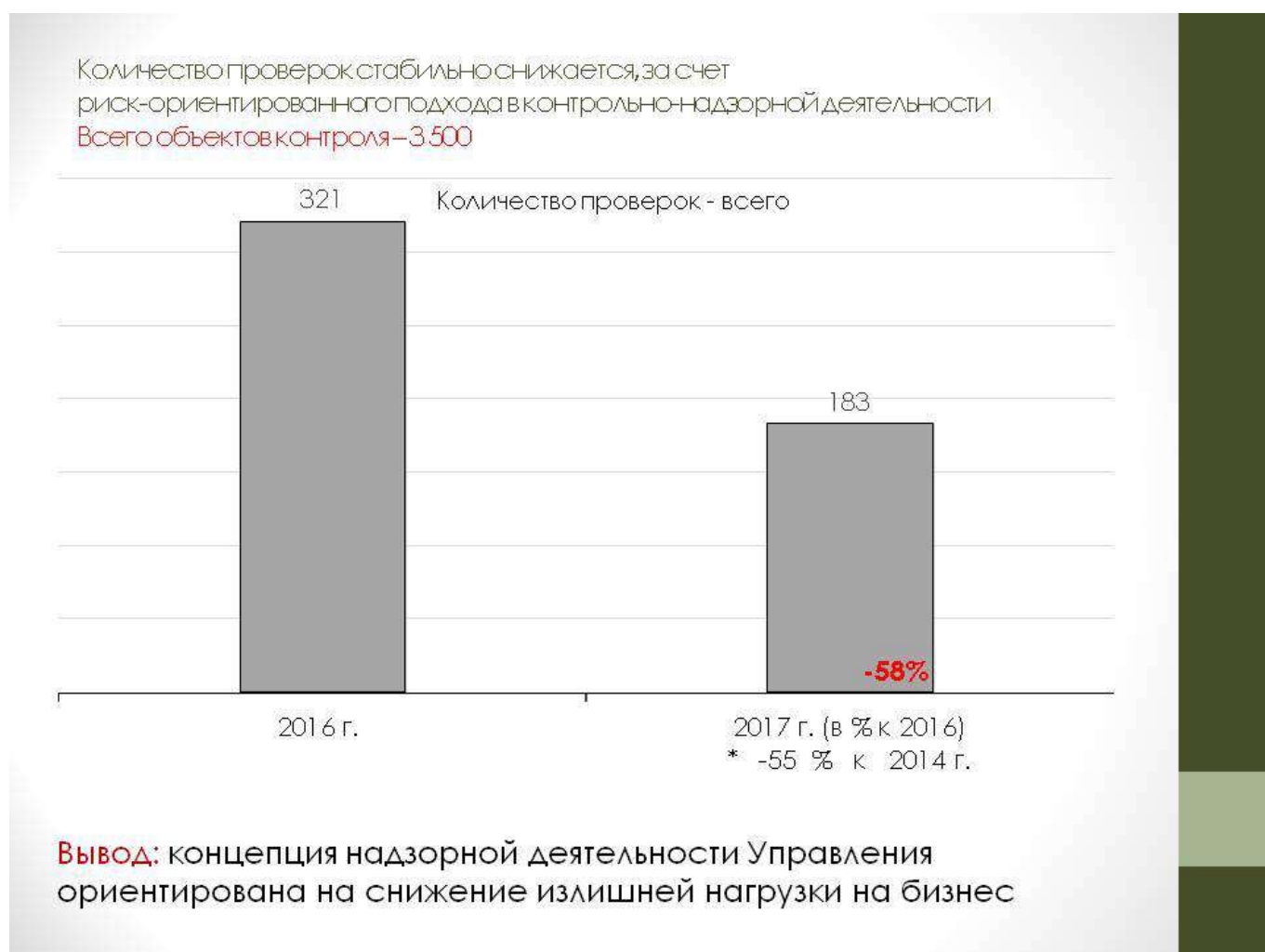


Правоприменительная практика Управления Россельхознадзора по Брянской и Смоленской областям за первый квартал 2017 года с учетом риск-ориентированного подхода к организации и проведению проверок

В соответствии с современными требованиями к организации контрольно-надзорной деятельности нами применены методы дифференцированного подхода к проведению проверок. При этом учитывается степень риска причинения вреда охраняемым законом ценностям. Этот подход позволил сосредоточить усилия инспекторского состава на наиболее значимых объектах. Эта работа выстраивается Управлением по трем основным направлениям.




Первое.

Отказ от всеобъемлющего контроля и стремления к расширению охвата проверками наибольшего количества поднадзорных объектов.

Общее количество поднадзорных объектов, деятельность которых подлежит государственному контролю со стороны Управления, за период 2014 - 2017 года существенно не менялось и составляет около трех с половиной тысяч.

Оценка степени влияния каждого из них на охраняемые законом ценности ведется на основании результатов полученных в ходе ранее проведенных проверок и других источников.

Реестр поднадзорных объектов



Выбор	Номер	Отдел	Район	Наименование	Вид деятельности	Субъект предпринимательства	ИНН
<input type="checkbox"/>	1506	ВН	Советский район	Общество с ограниченной ответственностью "БЭС"	Предприятие розничной торговли	Малый	3250520850
<input type="checkbox"/>	1505	ВН	Карачевский район	Индивидуальный предприниматель: Плевак Илья Сергеевич (Фермерского хозяйства Дубинин Александр Владимирович)	Животноводческое хозяйство	Микро	325402237592
<input type="checkbox"/>	1504	ВН	Брянский район	Общество с ограниченной ответственностью "ЦЕЛЬ-МОРС"	Животноводческое хозяйство	Крупный	3254000918
<input type="checkbox"/>	1503	ВН	Жуковский район	Общество с ограниченной ответственностью "ЖУКОВСКИЙ МОЛОЧНЫЙ ЗАВОД"	Молокоперерабатывающее предприятие	Крупный	3212004549
<input type="checkbox"/>	1502	ВН	Фойкинский район	Закрытое акционерное общество "Карпово швейное-Брянск"	Птицеводческое хозяйство	Крупный	3254511269
<input type="checkbox"/>	1501	ВН	Жуковский район	Государственное бюджетное государственное учреждение социального обслуживания населения Брянской области "Жуковский дом-интернат для престарелых и инвалидов"			3212001869
<input type="checkbox"/>	1500	ВН	Жуковский район	Общество с ограниченной ответственностью "КОЛОС-АПК"	Животноводческое хозяйство	Микро	3243501100
<input type="checkbox"/>	1499	ВН	Брянский район	Общество с ограниченной ответственностью "ИВРА"	Животноводческое хозяйство	Малый	3245511713
<input type="checkbox"/>	1498	ВН	Жуковский район	Открытое акционерное общество "АГРОСЕРВИС "ЖУКОВСКО-СВОБОДСКОЕ"	Животноводческое хозяйство	Крупный	3243002848
<input type="checkbox"/>	1497	ВН	Ползоровский район	Общество с ограниченной ответственностью "МОЛОКО"	Животноводческое хозяйство	Средний	7840006106
<input type="checkbox"/>	1496	ВН	Брянский район	Сельскохозяйственный потребительский снабженческо-сбытовой кооператив "РАС-БЕТ"	Молокоперерабатывающее предприятие	Микро	3249003728

Программный продукт разработан специалистами Управления

Основные разделы:

1. Сведения о объекте
2. Вид деятельности
3. Даты проверок

Для этого у нас разработана и ведется форма реестра поднадзорных объектов. Она позволяет сосредоточить и сохранить необходимую информацию о каждом из них. Это создаёт определенные удобства при планировании работы и определения степени рисков которые несут в себе хозяйствующие субъекты.

Охват сферы подконтрольных субъектов ежегодными проверками в среднем за три года составляет ок. 40%.

Вместе с тем за весь период сформирована «история» практически всех хоз. субъектов (в среднем охват ок. 80%).

Исключение – ветеринарный надзор.

Причины: динамика развития с/х в части животноводства регионов

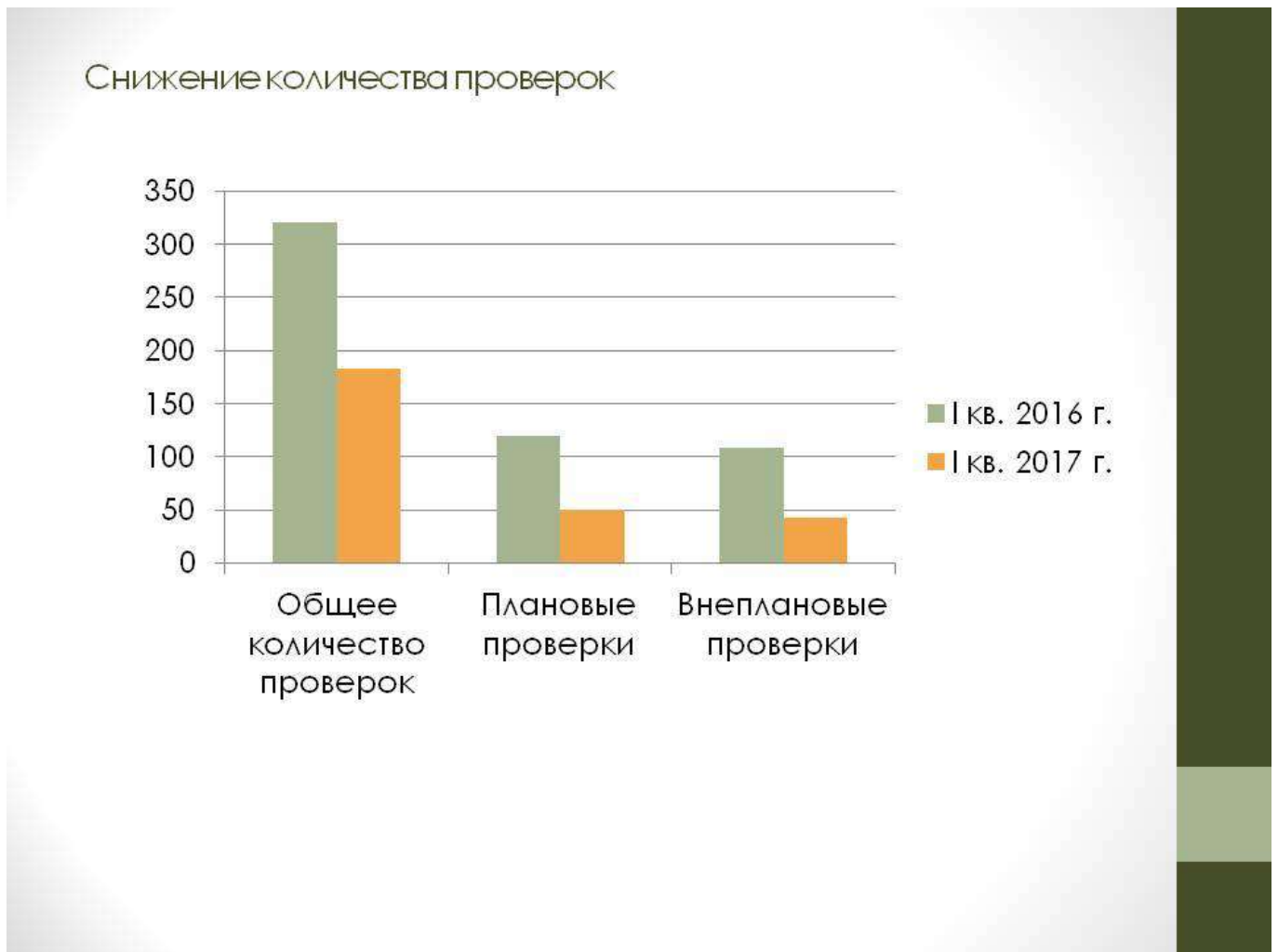
Категория субъекта надзора	Количество поднадзорных субъектов (данные реестра Управления)	Количество поднадзорных субъектов проверенных весь период/ 2014-2016	Доля охвата (%)
			весь период/ 2014-2016
Внутренний ветеринарный надзор	823	560/339	68 / 41
Надзор за качеством и безопасностью зерна и продуктов его переработки	718* (с учетом полномочий) 380 (снижение в следствие отсутствия тех. Регламентов)	668/350*	93 / 49* 92
Карантинный фитосанитарный надзор	1197	843/431	70 / 36
Семенной контроль	797	646/333	81 / 42

Нам удалось сосредоточить в этих реестрах сведения обо всех хозяйствующих субъектах, когда-либо попадавших в поле зрения Управления.

Как я уже сказал, данная информация позволяет распределить поднадзорные объекты по группам риска, и обеспечить соблюдение установленных требований при формировании плана проверок и не нарушить права поднадзорного объекта.

Второе направление.

Сокращение количества проверок и снижение административного давления на бизнес при одновременном повышении уровня защищенности охраняемых законом ценностей.



Анализ количества контрольно-надзорных мероприятий, проведенных Управлением в первом квартале 2017 года показывает следующую динамику по отношению к аналогичному периоду 2016 года.

Общее количество проверок снизилось на 43%

(320 проверок в первом квартале 2016 года и 183 проверки в первом квартале 2017 года).

В том числе количество плановых проверок снизилось на 58%

(119 плановых проверок в первом квартале 2016 года и 50 – в первом квартале 2017 года).

Количество внеплановых проверок снизилось на 60%

(108 внеплановых проверок в первом квартале 2016 года и 43 – в первом квартале 2017 года).

Структура внеплановых проверок

	Квартал 2016 г.	Квартал 2017 г.
вид внеплановой проверки	доля проверок данного вида	доля проверок данного вида
проверки по контролю исполнения предписаний	69 (64%)	42 (98%)
по поступившим заявлениям	33 (31%)	-
в соответствии с поручениями Президента РФ, Правительства РФ	5 (4%)	1 (2%)
в соответствии с требованиями органов прокуратуры	1 (1%)	-

Третье направление.

Отказ от оценки результативности работы, основанной на количестве выявленных нарушений и размере штрафных санкций.

Результативность контрольно-надзорной деятельности

Показатели	2016	2017
Количество юридических лиц и индивидуальных предпринимателей, подлежащих контролю	3102	3053
Количество проверенных юридических лиц и индивидуальных предпринимателей	154	47
Количество юридических лиц и индивидуальных предпринимателей, деятельность которых приведена в соответствие с требованиями (из проверенных в отчетный период)	86	42
Результативность	56%	91%

Если раньше мы оценивали свою деятельность по количеству проверок и протоколов, по принципу, чем больше, тем лучше. То сейчас мы её оцениваем в зависимости от того, сколько хозяйствующих субъектов, в результате проведенных проверок привели свою деятельность в соответствие с требованиями законодательства. Мы полагаем, что таким образом риск причинения вреда охраняемым ценностям значительно снижается. Проверки по результатам, которых выявлены и устранены нарушения признаются нами результативными.

Как видно на данном слайде, из сорока семи проверенных объектов сорок два устранили выявленные нарушения. В дальнейшем они получают реальную возможность перейти к группе более низкого риска. Соответственно количество и периодичность проверок в их отношении будет снижена. Излишнее давление на бизнес устранено, надзорный орган удовлетворен.

Административная практика

	I квартал 2016 г.	I квартал 2017 г.
1. Возбуждено административных дел всего,	628	564
2. Наложено штрафов на сумму	1 млн. 510 тыс. руб.	2 млн. 139 тыс. руб.
3. Взыскано штрафов на сумму	780 тыс. руб.	2 млн. 136 тыс. руб.
4. Взыскиваемость	52 %	99,9%
5. Направлено в суды административных дел о приостановлении деятельности	2	1
6. Принято судами решений об административном приостановлении деятельности	1	1

Работа по отмене деклараций

Отменено или приостановлено деклараций	I квартал 2016 г.	I квартал 2017 г.
	17	29

Перейдем к административной практике Управления.

Обращаю внимание, что, несмотря на снижение количества возбужденных административных дел, сумма наложенных штрафов - возросла. Это обусловлено более частым выявлением грубых нарушений, результат применения риск-ориентированного подхода. Соответственно данные обстоятельства влекут за собой применение повышенной меры наказания к виновным лицам. К грубым нарушителям по-прежнему применяются особые меры воздействия - административная приостановка деятельности.

Еще одной особой мерой, применяемой к нарушителям, мы также считаем работу по приостановке и отмене декларации о соответствии на выпускаемую продукцию. Несмотря на проводимую нами разъяснительную работу по профилактике подобных нарушений уже в первом квартале текущего года нами было приостановлено и отменено 29 деклараций на продукцию животного происхождения.

Как мы уже отмечали ранее основная задача контрольного органа не привлечение к ответственности лица допустившего нарушение и

наложение на него штрафных санкций, а предотвращение такого нарушения. Управление в рамках действующего законодательства предоставляет возможность лицам допустившим нарушения устранить их самостоятельно при этом не понеся административного наказания. Так уже в первом квартале Управлением в 26 случаях административное наказание в виде штрафа было заменено на предупреждение.

При планировании деятельности Управления на 2017 год нами учтен наработанный положительный опыт прошлых лет. В тоже время мы нацеливаем отделы и каждого инспектора на более широкое применение мер профилактической направленности.

Многие выявленные нарушения, являются следствием незнания поднадзорными объектами обязательных требований закона. Они могли быть устранены самостоятельно, без применения каких-либо мер понуждения. Поэтому в текущем году нами разработана и внедрена «Программа профилактики нарушений». В ней предусмотрены меры по доведению до заинтересованных лиц информации, которая позволит избежать нарушения закона. Это и семинары, проводимые с бизнесом и работа в Средствах Массовой Информации и многие другие формы.

На сайте Управления создан раздел «Риски бизнеса: проверь себя». каждый кто ознакомится с ним будет четко представлять себе требования которые будут предъявлены при проверке

 **КОНТАКТЫ**

ОТКРЫТАЯ СЛУЖБА
ОТКРЫТЫЕ ДАННЫЕ

 **РИСКИ БИЗНЕСА: ПРОВЕРЬ СЕБЯ**

КОММЕНТАРИИ, МНЕНИЯ ЭКСПЕРТОВ

Комментарий эксперта: О порядке оформления ветеринарных сопроводительных документов



Комментирует начальник отдела внутреннего ветеринарного надзора
Управления Россельхознадзора
Любмила Алексеевна Замуреева

... читать далее

Комментарий эксперта: Вниманию руководителей хозяйствующих субъектов, занятых в сфере производства и оборота зерна



Комментарий начальника отдела по надзору за качеством и безопасностью зерна и продуктов его переработки
Прохинсой Л.И.

... читать далее

Комментарий специалиста: Об оказании юридической помощи



Комментирует специалист по правовой работе
Россельхознадзора
Смоленской области
Л.А. Писаренкова

... читать далее



ПРЕЗИДЕНТ РФ



ПРАВИТЕЛЬСТВО РФ



ОФИЦИАЛЬНЫЙ ПОРТАЛ
ПРАВОВОЙ ИНФОРМАЦИИ



МИНСЕЛЬХОЗ РФ



РОССЕЛЬХОЗНАДЗОР



АДМИНИСТРАЦИЯ
БРЯНСКОЙ ОБЛАСТИ

На сайте Управления создан раздел «Риски бизнеса: проверь себя». Каждый, кто ознакомится с ним, будет четко представлять себе требования, которые будут предъявлены при проверке.