



ФЕДЕРАЛЬНАЯ СЛУЖБА ПО ВЕТЕРИНАРНОМУ И
ФИТОСАНИТАРНОМУ НАДЗОРУ
(Россельхознадзор)

УПРАВЛЕНИЕ ПО БРЯНСКОЙ, СМОЛЕНСКОЙ И
КАЛУЖСКОЙ ОБЛАСТЯМ

П Р И К А З

от 27 октября 2021 г.

№ 787

г. Брянск

Об установлении карантинной
фитосанитарной зоны

Руководствуясь статьями 19, 20 Федерального закона от 21.07.2014 № 206-ФЗ «О карантине растений», на основании результатов карантинного фитосанитарного мониторинга, обследования хвойных насаждений Куйбышевского района Калужской области (акт государственного карантинного фитосанитарного контроля (надзора) от 27.10.2021 № 7/71) п р и к а з ы в а ю :

1. Установить карантинную фитосанитарную зону по *Monochamus sutor* (L) – малому черному еловому усачу на лесные насаждения хвойных пород в границах Кузьминичского участкового лесничества ГКУ КО «Куйбышевское лесничество» площадью 15566 га.

2. Утвердить прилагаемые карантинный фитосанитарный режим и программу локализации очага и ликвидации популяции малого черного елового усача *Monochamus sutor* (L) в карантинной фитосанитарной зоне, указанной в пункте 1 настоящего приказа.

3. Настоящий приказ опубликовать в средствах массовой информации.

4. Контроль за исполнением настоящего приказа возложить на временно исполняющего обязанности заместителя руководителя Управления Россельхознадзора по Брянской, Смоленской и Калужской областям Орлова А.И.

Руководитель

С.А. Земченкова

006450

УТВЕРЖДЕНА
приказом Управления
Россельхознадзора по Брянской,
Смоленской и Калужской областям
от 27.10.2021 № 787

ПРОГРАММА

локализации очага и ликвидации популяции малого черного елового усача *Monochamus sutor* (L) на лесных насаждениях хвойных пород Кузьминичского участкового лесничества ГКУ КО «Куйбышевское лесничество»
Куйбышевского района Калужской области

№	Наименование карантинного организма	Карантинная фитосанитарная зона	Место расположения очага	Площадь очага КВО (га)	Кадастровый номер очага КВО	Буферная зона (га)	Кадастровый номер (а) участка (ов)
1.	Малый черный еловый усач (<i>Monochamus sutor</i> (L))	лесные насаждения хвойных пород Кузьминичского участкового лесничества ГКУ КО "Куйбышевское лесничество"	Куйбышевский район Калужской области	15566	-	0	-

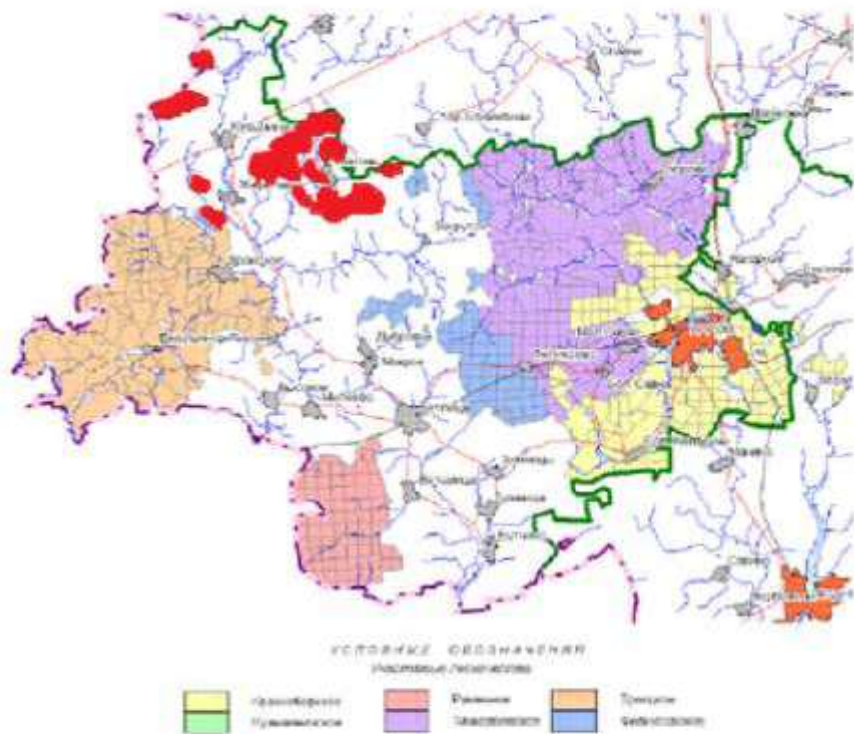
№ п/п	Наименование мероприятия	Срок исполнения	Ответственный исполнитель
1 .	Пропаганда знаний в средствах массовой информации о вредоносности малого черного елового усача	немедленно, после установления карантинной фитосанитарной зоны	Управление Россельхознадзора по Брянской, Смоленской и Калужской областям
2.	Очистка мест заготовки, складирования, переработки и отгрузки лесопродукции. Уничтожение отходов	с мая по октябрь, с ноября по апрель, ежегодно до упразднения карантинной фитосанитарной зоны	владельцы, пользователи и арендаторы лесных угодий, хозяйствующие субъекты, осуществляющие переработку, хранение, перевозку и реализацию лесоматериалов хвойных пород
3.	Проведение санитарных рубок в зимний период	с ноября по апрель, ежегодно до упразднения карантинной фитосанитарной зоны	владельцы, пользователи и арендаторы лесных угодий
4.	Выкладка ловчих деревьев в оптимальные фенологические сроки с последующим уничтожением в конце установленного периода	с мая по октябрь, ежегодно до упразднения карантинной фитосанитарной зоны	владельцы, пользователи и арендаторы лесных угодий
5.	Уборка бурелома, ветролома и снеголома	с мая по октябрь, с ноября по апрель, до упразднения карантинной фитосанитарной зоны	владельцы, пользователи и арендаторы лесных угодий
6.	Обработка в безморозный период складированной более 30 дней древесины инсектицидами класса пиретроидов, согласно государственному реестру пестицидов и агрохимикатов, разрешенных к применению на территории Российской Федерации	с мая по октябрь, до упразднения карантинной фитосанитарной зоны	владельцы, пользователи и арендаторы лесных угодий
7	Контрольные фитосанитарные обследования очага заражения	с мая по октябрь, 2 дня ежегодно до упразднения карантинной фитосанитарной зоны	Управление Россельхознадзора по Брянской, Смоленской и Калужской областям

Критерии ликвидации популяции карантинного объекта и отмены карантинного фитосанитарного режима

Критерием установления факта ликвидации популяции усачей и основанием для упразднения карантинной фитосанитарной зоны и отмены карантинного фитосанитарного режима является отсутствие усачей в карантинной фитосанитарной зоне в течение одного года, подтвержденное данными контрольных обследований и результатами лабораторных исследований (СТО ВНИИКР 2.019-2016).

Карта-схема карантинной фитосанитарной зоны

Кузьминичского участкового лесничества ГКУ КО «Куйбышевское лесничество» Куйбышевского района Калужской области



- карантинная фитосанитарная зона по малому черному еловому усачу

УТВЕРЖДЁН
приказом Управления
Россельхознадзора по Брянской,
Смоленской и Калужской областям
от 27.10.2021 № 787

КАРАНТИННЫЙ ФИТОСАНИТАРНЫЙ РЕЖИМ

I. Общие положения

Малый черный еловый усач *Monochamus sutor* (L) – один из наиболее распространенных и опасных технических вредителей древесины хвойных пород. Распространен в хвойных и смешанных лесах. Заселяет чаще отмирающие и погибшие деревья.

В очагах массового размножения может развиваться без видимых признаков ослабления деревьев. Размножается также на порубочных остатках, ветровале, буреломе. В случаях несвоевременной вывозки древесины с лесосек, при хранении неокоренных стволов на складах создаются наиболее благоприятные условия для их размножения.

Повреждение, наносимое личинками жука, имеет вид глубокой и крупной «червоточины», проникающей в древесину на глубину от 7 до 15 сантиметров. При высокой заселенности древесина становится непригодной для использования.

Данный вредитель является потенциальным переносчиком сосновой стволовой нематоды.

Малый черный еловый усач включен в Перечень карантинных объектов как вид, ограниченно распространенный на территории Российской Федерации.

В соответствии со статьёй 2 Федерального закона от 21.07.2014 № 206-ФЗ «О карантине растений» карантинный фитосанитарный режим представляет собой комплекс мер, направленных на создание условий для локализации очага карантинного объекта и ликвидации популяции карантинного объекта в карантинной фитосанитарной зоне.

Установленные карантинные фитосанитарные меры обязательны для исполнения владельцами, пользователями и арендаторами лесных угодий, хозяйствующими субъектами, осуществляющими переработку, хранение, перевозку и реализацию лесоматериалов хвойных пород.

II. Основные термины и понятия

Очаг карантинного объекта – часть территории Российской Федерации, на которой выявлена популяция карантинного объекта или резкое увеличение численности популяций карантинных объектов.

Карантинная фитосанитарная зона – территория, на которой введен карантинный фитосанитарный режим вследствие выявления карантинных объектов и осуществляется борьба с ними.

Локализация очага карантинного объекта – принятие карантинных фитосанитарных мер на территории, где выявлен карантинный объект, и вокруг этой территории для предотвращения распространения такого объекта.

Ликвидация популяции карантинного объекта – карантинные фитосанитарные меры, направленные на уничтожение популяции карантинного объекта.

Карантинное фитосанитарное обследование – процедура, проводимая должностным лицом Управления Россельхознадзора по Брянской, Смоленской и Калужской областям, в целях определения популяций карантинных объектов и обеспечения карантинной фитосанитарной безопасности в установленный период.

III. Запреты и ограничения на территории карантинной фитосанитарной зоны

Владельцам, пользователям и арендаторам лесных угодий, хозяйствующим субъектам, осуществляющим переработку, хранение, перевозку и реализацию лесоматериалов хвойных пород в карантинной фитосанитарной зоне, запрещается:

вывоз без карантинных сертификатов из карантинной фитосанитарной зоны подкарантинной продукции, для которой характерны заражение карантинным объектом - малым черным еловым усачом *Monochamus sutor* (L);

вывоз лесоматериалов из деревьев хвойных пород, зараженных карантинным объектом *Monochamus sutor* (L) – малым черным еловым усачом;

складирование деловой древесины хвойных пород вне специально отведённых мест;

хранение в безморозный период древесины хвойных пород свыше 30 дней, без обработки её инсектицидами;

захламление порубочными остатками и отходами лесопиления лесосек, складов и производственных площадок в течение безморозного периода.

IV. Вывоз из карантинной фитосанитарной зоны и использование подкарантинной продукции

Перемещение подкарантинной продукции из карантинной фитосанитарной зоны в пределах Российской Федерации производится по карантинным сертификатам, выдаваемым Управлением Россельхознадзора по Брянской, Смоленской и Калужской областям на основании экспертного заключения аккредитованной лаборатории о фитосанитарном состоянии подкарантинной продукции.

Вывоз подкарантинной продукции из карантинной фитосанитарной зоны за пределы Российской Федерации производится по фитосанитарным сертификатам, выдаваемым Управлением Россельхознадзора по Брянской, Смоленской и Калужской областям на основании экспертного заключения аккредитованной лаборатории о фитосанитарном состоянии подкарантинной продукции при условии выполнения требований страны-импортёра.

V. Контроль за осуществлением и соблюдением карантинных фитосанитарных мер

Контроль за осуществлением и соблюдением карантинных фитосанитарных мер в рамках своих полномочий проводит Управление Федеральной службы по ветеринарному и фитосанитарному надзору по Брянской, Смоленской и Калужской областям.