



**ФЕДЕРАЛЬНАЯ СЛУЖБА ПО ВЕТЕРИНАРНОМУ И
ФИТОСАНИТАРНОМУ НАДЗОРУ
(Россельхознадзор)**

**УПРАВЛЕНИЕ ПО БРЯНСКОЙ, СМОЛЕНСКОЙ И
КАЛУЖСКОЙ ОБЛАСТЯМ**

П Р И К А З

от 16 ноября 2021 г.

№ 818

г. Брянск

О внесении изменений в приказ
Управления Россельхознадзора по
Брянской, Смоленской и Калужской
областям от 25.08.2021 № 611

На основании служебной записки заместителя начальника отдела карантинного фитосанитарного контроля на государственной границе Российской Федерации и фитосанитарного надзора Управления Россельхознадзора по Брянской, Смоленской и Калужской областям Анищенковой Н.М. от 12.11.2021 № 7См/445сл. п р и к а з ы в а ю :

1. Внести изменения в приказ Управления Россельхознадзора по Брянской, Смоленской и Калужской областям от 25 августа 2021 года № 611 «Об установлении карантинной фитосанитарной зоны», изложив пункт 1 в следующей редакции:

«1. Установить карантинную фитосанитарную зону по *Monochamus sutor* L) – малому черному еловому усачу на лесные насаждения хвойных пород Сафоновского лесничества – филиала ОГКУ «Смолупрлес» в границах Сафоновского района Смоленской области площадью 22565 га.».

2. Утвердить прилагаемые карантинный фитосанитарный режим и программу локализации очага и ликвидации популяции малого черного елового усача *Monochamus sutor* (L) в карантинной фитосанитарной зоне, указанной в пункте 1 настоящего приказа.

3. Настоящий приказ опубликовать в средствах массовой информации.

Руководитель

С.А. Земченкова

006499

УТВЕРЖДЁН
приказом Управления
Россельхознадзора по Брянской,
Смоленской и Калужской областям
от 16.11.2021 № 818

КАРАНТИННЫЙ ФИТОСАНИТАРНЫЙ РЕЖИМ

I. Общие положения

Малый черный еловый усач – *Monochamus sutor* (L) – один из наиболее распространенных и опасных технических вредителей древесины хвойных пород. Распространен в хвойных и смешанных лесах. Заселяет чаще ослабленные, отмирающие и свежесрубленные деревья.

В очагах массового размножения может развиваться без видимых признаков ослабления деревьев. Размножается также на порубочных остатках, ветровале, буреломе. В случаях несвоевременной вывозки древесины с лесосек, при хранении неокоренных стволов на складах создаются наиболее благоприятные условия для их размножения.

Повреждение, наносимое личинками жука, имеет вид глубокой и крупной «червоточины», проникающей в древесину на глубину от 7 до 15 сантиметров. При высокой заселенности древесина становится непригодной для использования.

Данный вредитель является потенциальным переносчиком сосновой стволовой нематоды.

Малый черный еловый усач включен в Перечень карантинных объектов как вид, ограниченно распространенный на территории Российской Федерации.

В соответствии со статьёй 2 Федерального закона от 21.07.2014 № 206-ФЗ «О карантине растений» карантинный фитосанитарный режим представляет собой комплекс мер, направленных на создание условий для локализации очага карантинного объекта и ликвидации популяции карантинного объекта в карантинной фитосанитарной зоне.

Установленные карантинные фитосанитарные меры обязательны для исполнения владельцами, пользователями и арендаторами лесных угодий, хозяйствующими субъектами, осуществляющими переработку, хранение, перевозку и реализацию лесоматериалов хвойных пород.

II. Основные термины и понятия.

Очаг карантинного объекта – часть территории Российской Федерации, на которой выявлена популяция карантинного объекта или резкое увеличение численности популяций карантинных объектов.

Карантинная фитосанитарная зона – территория, на которой введен карантинный фитосанитарный режим вследствие выявления карантинных объектов и осуществляется борьба с ними.

Локализация очага карантинного объекта – принятие карантинных фитосанитарных мер на территории, где выявлен карантинный объект, и вокруг этой территории для предотвращения распространения такого объекта.

Ликвидация популяции карантинного объекта – карантинные фитосанитарные меры, направленные на уничтожение популяции карантинного объекта.

Карантинное фитосанитарное обследование – процедура, проводимая должностным лицом Управления Россельхознадзора по Брянской, Смоленской и Калужской областям, в целях определения популяций карантинных объектов и обеспечения карантинной фитосанитарной безопасности в установленный период.

III. Запреты и ограничения на территории карантинной фитосанитарной зоны

Владельцам, пользователям и арендаторам лесных угодий, хозяйствующим субъектам, осуществляющим переработку, хранение, перевозку и реализацию лесоматериалов хвойных пород в карантинной фитосанитарной зоне запрещается:

вывоз лесоматериалов из деревьев хвойных пород, зараженных карантинным объектом *Monochamus sutor* (L) – малым черным еловым усачом;

складирование деловой древесины хвойных пород вне специально отведённых мест;

хранение в безморозный период древесины хвойных пород свыше 30 дней, без обработки её инсектицидами;

захламление порубочными остатками и отходами лесопиления лесосек, складов и производственных площадок в течение безморозного периода.

IV. Вывоз из карантинной фитосанитарной зоны и использование подкарантинной продукции

Перемещение подкарантинной продукции из карантинной фитосанитарной зоны в пределах Российской Федерации производится по карантинным сертификатам, выдаваемым Управлением Россельхознадзора по Брянской, Смоленской и Калужской областям на основании экспертного заключения аккредитованной лаборатории о фитосанитарном состоянии подкарантинной продукции.

Вывоз подкарантинной продукции из карантинной фитосанитарной зоны за пределы Российской Федерации производится по фитосанитарным сертификатам, выдаваемым Управлением Россельхознадзора по Брянской, Смоленской и Калужской областям на основании экспертного заключения аккредитованной лаборатории о фитосанитарном состоянии подкарантинной продукции при условии выполнения требований страны-импортёра.

**V. Контроль за осуществлением
и соблюдением карантинных фитосанитарных мер**

Контроль за осуществлением и соблюдением карантинных фитосанитарных мер в рамках своих полномочий проводит Управление Федеральной службы по ветеринарному и фитосанитарному надзору по Брянской, Смоленской и Калужской областям.

УТВЕРЖДЕНА
 приказом Управления
 Россельхознадзора по Брянской,
 Смоленской и Калужской областям
 от 16.11.2021 № 818

Программа

локализации очага и ликвидации популяции малого черного елового усача – *Monochamus sutor* (L)

№ п/п	Наименование карантинного организма	Карантинная фитосанитарная зона	Место расположения очага	Площадь очага КВО (га)	Кадастровый номер очага КВО	Буферная зона (га)	Кадастровый номер (а) участка (ов)
1	Малый черный еловый усач – <i>Monochamus sutor</i> (L)	Лесные массивы хвойных пород Сафоновского лесничества – филиала ОГКУ «Смолупрлес»	Лесные массивы хвойных пород, Сафоновский район, Смоленская область	22565	-	-	-

I. Запреты и ограничения, связанные с производством (в том числе переработкой), хранением, перевозкой и реализацией подкарантинной продукции, и дополнительные обязанности для исполнения владельцами, пользователями и арендаторами лесных угодий, хозяйствующими субъектами

№ п/п	Наименование мероприятия	Ответственный исполнитель
1	Вывоз из карантинной фитосанитарной зоны лесоматериалов из деревьев хвойных пород, зараженных карантинным объектом <i>Monochamus sutor</i> (L) – малым черным еловым усачом, запрещен	Владельцы, пользователи и арендаторы лесных угодий, хозяйствующие субъекты

2	Вывоз из карантинной фитосанитарной зоны неокоренного круглого леса деревьев хвойных пород, до установления карантинного фитосанитарного состояния и оформления карантинного сертификата на каждую вывозимую партию подкарантинной продукции, запрещен	Владельцы, пользователи и арендаторы лесных угодий, хозяйствующие субъекты
3	Складирование деловой древесины хвойных пород осуществляется в специально отведённых местах, вдали от лесных массивов хвойных пород	Владельцы, пользователи и арендаторы лесных угодий, хозяйствующие субъекты
4	Хранение в безморозный период древесины хвойных пород свыше 30 дней, без обработки её инсектицидами, запрещено	Владельцы, пользователи и арендаторы лесных угодий, хозяйствующие субъекты
5	Захламление порубочными остатками и отходами лесопиления лесосек, складов и производственных площадок в течение безморозного периода, запрещено	Владельцы, пользователи и арендаторы лесных угодий, хозяйствующие субъекты
6	Перемещение подкарантинной продукции из карантинной фитосанитарной зоны в пределах Российской Федерации производится по карантинным сертификатам, выдаваемым Управлением Россельхознадзора по Брянской, Смоленской и Калужской областям на основании экспертного заключения аккредитованной лаборатории о фитосанитарном состоянии подкарантинной продукции	Владельцы, пользователи и арендаторы лесных угодий, хозяйствующие субъекты
7	Вывоз подкарантинной продукции из карантинной фитосанитарной зоны за пределы Российской Федерации производится по фитосанитарным сертификатам, выдаваемым Управлением Россельхознадзора по Брянской, Смоленской и Калужской областям на основании экспертного заключения аккредитованной лаборатории о фитосанитарном состоянии подкарантинной продукции при условии выполнения требований страны-импортёра.	Владельцы, пользователи и арендаторы лесных угодий, хозяйствующие субъекты

**II. Мероприятия по осуществлению локализации очага
карантинного объекта и ликвидации популяции карантинного объекта**

№ п/п	Наименование мероприятия	Срок исполнения	Ответственный исполнитель
1	Очистка мест заготовки, складирования, переработки и отгрузки лесопродукции. Уничтожение порубочных остатков.	Незамедлительно по окончанию заготовительных работ, ежегодно до упразднения карантинной фитосанитарной зоны	Владельцы, пользователи и арендаторы лесных угодий, хозяйствующие субъекты
2	Проведение санитарных рубок в летний период	май-октябрь, ежегодно до упразднения карантинной фитосанитарной зоны	Владельцы, пользователи и арендаторы лесных угодий, хозяйствующие субъекты
3	Выкладка ловчих деревьев. Ловчие деревья должны быть неокоренными и погибшими не менее чем за шесть месяцев до установки	ноябрь-апрель, ежегодно до упразднения карантинной фитосанитарной зоны	Владельцы, пользователи и арендаторы лесных угодий, хозяйствующие субъекты
4	Уничтожение ловчих деревьев по окончанию фенологического периода развития усачей	ноябрь-апрель, ежегодно до упразднения карантинной фитосанитарной зоны	Владельцы, пользователи и арендаторы лесных угодий, хозяйствующие субъекты
5	Уборка бурелома, ветролома и снеголома	ноябрь-апрель, май-октябрь, ежегодно до упразднения карантинной фитосанитарной зоны	Владельцы, пользователи и арендаторы лесных угодий, хозяйствующие субъекты

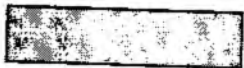
6	Обработка в безморозный период складированной более 30 дней древесины инсектицидами класса пиретроидов, согласно государственному реестру пестицидов и агрохимикатов разрешенных к применению на территории Российской Федерации	май-октябрь, ежегодно до упразднения карантинной фитосанитарной зоны	Владельцы, пользователи и арендаторы лесных угодий, хозяйствующие субъекты
---	--	--	--

III. План проведения проверок, расположенных в границах карантинной фитосанитарной зоны подкарантинных объектов

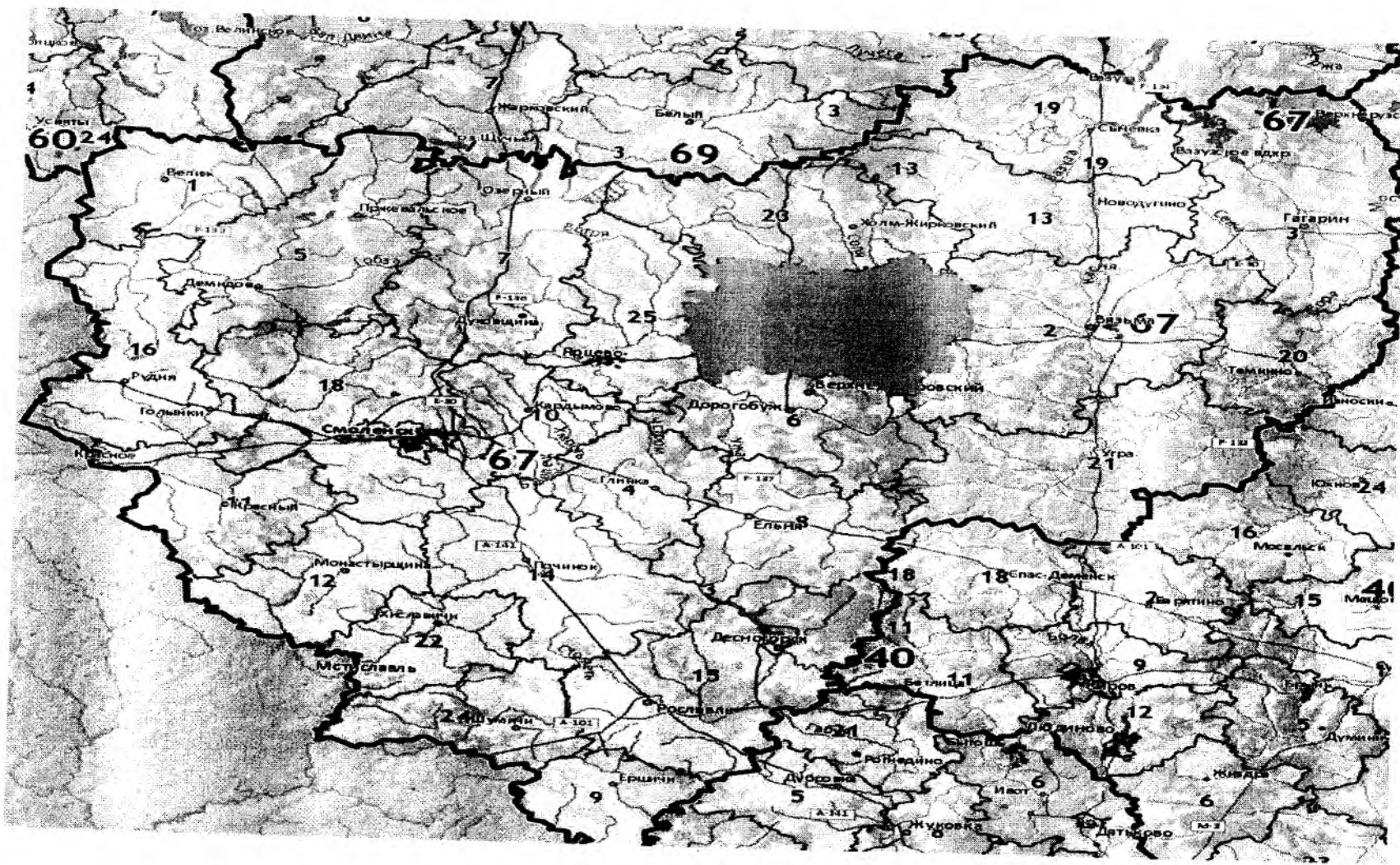
№ п/п	Наименование проверочного мероприятия	Сроки проведения	Наименование подкарантинного объекта	Исполнитель
1	Контрольные фитосанитарные обследования очага заражения	С мая по сентябрь, в течение 3-х рабочих дней, ежегодно до упразднения карантинной фитосанитарной зоны	Лесные массивы хвойных пород	Управление Россельхознадзора по Брянской, Смоленской и Калужской областям

IV. Критерии ликвидации популяции карантинного объекта и отмены карантинного фитосанитарного режима

Критерием установления факта ликвидации популяции усачей и основанием для упразднения карантинной фитосанитарной зоны и отмены карантинного фитосанитарного режима является отсутствие усачей в карантинной фитосанитарной зоне в течение одного года, подтвержденное данными контрольных обследований и результатами лабораторных исследований (СТО ВНИИКР 2.019-2016).



V. Карта-схема карантинной фитосанитарной зоны - Сафоновский район





**ФЕДЕРАЛЬНАЯ СЛУЖБА ПО ВЕТЕРИНАРНОМУ И
ФИТОСАНИТАРНОМУ НАДЗОРУ
(Россельхознадзор)**

**УПРАВЛЕНИЕ ПО БРЯНСКОЙ, СМОЛЕНСКОЙ И
КАЛУЖСКОЙ ОБЛАСТЯМ**

П Р И К А З

от 25 августа 2021 г.

№ 611

г. Брянск

Об установлении карантинной
фитосанитарной зоны

Руководствуясь статьями 19, 20 Федерального закона от 21.07.2014 № 206-ФЗ «О карантине растений», на основании результатов мониторинга карантинного фитосанитарного состояния хвойных лесных насаждений в границах Сафоновского лесничества Сафоновского района Смоленской области (акт государственного карантинного фитосанитарного контроля (надзора) от 24.08.2021 № 7/99) п р и к а з ы в а ю :

1. Установить карантинную фитосанитарную зону по *Monochamus sutor* (L) - малому черному еловому усачу на лесные насаждения хвойных пород Сафоновского лесничества - филиала ОГКУ «Смолупрлес» Сафоновского района Смоленской области площадью 22565 га.

2. Утвердить прилагаемые карантинный фитосанитарный режим и программу локализации очага и ликвидации популяции малого черного елового усача *Monochamus sutor* (L) в карантинной фитосанитарной зоне, указанной в пункте 1 настоящего приказа.

3. Настоящий приказ опубликовать в средствах массовой информации.

4. Контроль за исполнением настоящего приказа возложить на заместителя руководителя Управления Россельхознадзора по Брянской, Смоленской и Калужской областям Шитикова А.М.

Временно исполняющий
обязанности руководителя

М.И. Божин

005494

УТВЕРЖДЁН
приказом Управления
Россельхознадзора по Брянской,
Смоленской и Калужской областям
от 25.08.2021 № 611

КАРАНТИННЫЙ ФИТОСАНИТАРНЫЙ РЕЖИМ

I. Общие положения

Малый черный еловый усач *Monochamus sutor* (L) – один из наиболее распространенных и опасных технических вредителей древесины хвойных пород. Распространен в хвойных и смешанных лесах. Заселяет чаще ослабленные, отмирающие и свежесрубленные деревья.

В очагах массового размножения может развиваться без видимых признаков ослабления деревьев. Размножается также на порубочных остатках, ветровале, буреломе. В случаях несвоевременной вывозки древесины с лесосек, при хранении неокоренных стволов на складах создаются наиболее благоприятные условия для их размножения.

Повреждение, наносимое личинками жука, имеет вид глубокой и крупной «червоточины», проникающей в древесину на глубину от 7 до 15 сантиметров. При высокой заселенности древесина становится непригодной для использования.

Данный вредитель является потенциальным переносчиком сосновой стволовой нематоды.

Малый черный еловый усач включен в Перечень карантинных объектов как вид, ограниченно распространенный на территории Российской Федерации.

В соответствии со статьёй 2 Федерального закона от 21.07.2014 № 206-ФЗ «О карантине растений» карантинный фитосанитарный режим представляет собой комплекс мер, направленных на создание условий для локализации очага карантинного объекта и ликвидации популяции карантинного объекта в карантинной фитосанитарной зоне.

Установленные карантинные фитосанитарные меры обязательны для исполнения владельцами, пользователями и арендаторами лесных угодий, хозяйствующими субъектами, осуществляющими переработку, хранение, перевозку и реализацию лесоматериалов хвойных пород.

II. Основные термины и понятия.

Очаг карантинного объекта – часть территории Российской Федерации, на которой выявлена популяция карантинного объекта или резкое увеличение численности популяций карантинных объектов.

Карантинная фитосанитарная зона – территория, на которой введен карантинный фитосанитарный режим вследствие выявления карантинных объектов и осуществляется борьба с ними.

Локализация очага карантинного объекта – принятие карантинных фитосанитарных мер на территории, где выявлен карантинный объект, и вокруг этой территории для предотвращения распространения такого объекта.

Ликвидация популяции карантинного объекта – карантинные фитосанитарные меры, направленные на уничтожение популяции карантинного объекта.

Карантинное фитосанитарное обследование – процедура, проводимая должностным лицом Управления Россельхознадзора по Брянской, Смоленской и Калужской областям, в целях определения популяций карантинных объектов и обеспечения карантинной фитосанитарной безопасности в установленный период.

III. Запреты и ограничения на территории карантинной фитосанитарной зоны

Владельцам, пользователям и арендаторам лесных угодий, хозяйствующим субъектам, осуществляющим переработку, хранение, перевозку и реализацию лесоматериалов хвойных пород в карантинной фитосанитарной зоне запрещается:

вывоз неокоренного круглого леса деревьев хвойных пород;

вывоз лесоматериалов из деревьев хвойных пород, зараженных карантинным объектом *Monochamus sutor* (L) - малым черным еловым усачом;

складирование деловой древесины хвойных пород вне специально отведённых мест;

хранение в безморозный период древесины хвойных пород свыше 30 дней, без обработки её инсектицидами;

захламление порубочными остатками и отходами лесопиления лесосек, складов и производственных площадок в течение безморозного периода.

IV. Вывоз из карантинной фитосанитарной зоны и использование подкарантинной продукции

Перемещение подкарантинной продукции из карантинной фитосанитарной зоны в пределах Российской Федерации производится по карантинным сертификатам, выдаваемым Управлением Россельхознадзора по Брянской, Смоленской и Калужской областям на основании экспертного заключения аккредитованной лаборатории о фитосанитарном состоянии подкарантинной продукции.

Вывоз подкарантинной продукции из карантинной фитосанитарной зоны за пределы Российской Федерации производится по фитосанитарным сертификатам, выдаваемым Управлением Россельхознадзора по Брянской, Смоленской и Калужской областям на основании экспертного заключения аккредитованной лаборатории о фитосанитарном состоянии подкарантинной продукции при условии выполнения требований страны-импортёра.

V. Контроль за осуществлением и соблюдением карантинных фитосанитарных мер

Контроль за осуществлением и соблюдением карантинных фитосанитарных мер в рамках своих полномочий проводит Управление Федеральной службы по ветеринарному и фитосанитарному надзору по Брянской, Смоленской и Калужской областям.

УТВЕРЖДЕНА
приказом Управления
Россельхознадзора по Брянской,
Смоленской и Калужской областям
от 25.08.2021 № 611

ПРОГРАММА

локализации очага и ликвидации популяции малого черного елового усача
Monochamus sutor (L) на лесных насаждениях хвойных пород Сафоновского
лесничества - филиала ОГКУ «Смолупрлес» Сафоновского района
Смоленской области

№ п/п	Наименование мероприятия	Срок исполнения	Ответственный исполнитель
1.	Пропаганда знаний в средствах массовой информации о вредоносности малого черного елового усача	немедленно, после установления карантинной фитосанитарной зоны	Управление Россельхознадзора по Брянской, Смоленской и Калужской областям
2.	Очистка мест заготовки, складирования, переработки и отгрузки лесопроductии. Уничтожение отходов	постоянно, до упразднения карантинной фитосанитарной зоны	владельцы, пользователи и арендаторы лесных угодий, хозяйствующие субъекты, осуществляющие переработку, хранение, перевозку и реализацию лесоматериалов хвойных пород
3.	Проведение санитарных рубок в зимний период	постоянно, до упразднения карантинной фитосанитарной зоны	владельцы, пользователи и арендаторы лесных угодий
4.	Выкладка ловчих деревьев. Окорение ловушек в оптимальные фенологические сроки	постоянно, до упразднения карантинной фитосанитарной зоны	владельцы, пользователи и арендаторы лесных угодий

5.	Уборка бурелома, ветролома и снеголома	постоянно, до упразднения карантинной фитосанитарной зоны	владельцы, пользователи и арендаторы лесных угодий
6.	Обработка в безморозный период складированной древесины инсектицидами класса пиретроидов	постоянно, до упразднения карантинной фитосанитарной зоны	владельцы, пользователи и арендаторы лесных угодий
7.	Применение феромонных ловушек	постоянно, до упразднения карантинной фитосанитарной зоны	владельцы, пользователи и арендаторы лесных угодий
8.	Контрольные фитосанитарные обследования очага заражения	в течение вегетационного сезона, до упразднения карантинной фитосанитарной зоны	Управление Россельхознадзора по Брянской, Смоленской и Калужской областям

Критерием установления факта ликвидации популяции усачей и основанием для упразднения карантинной фитосанитарной зоны и отмены карантинного фитосанитарного режима является отсутствие усачей в карантинной фитосанитарной зоне в течение одного года, подтвержденное данными контрольных обследований и результатами лабораторных исследований.