



**ФЕДЕРАЛЬНАЯ СЛУЖБА ПО ВЕТЕРИНАРНОМУ И  
ФИТОСАНИТАРНОМУ НАДЗОРУ  
(Россельхознадзор)**

**УПРАВЛЕНИЕ ПО БРЯНСКОЙ, СМОЛЕНСКОЙ И  
КАЛУЖСКОЙ ОБЛАСТЯМ**

**П Р И К А З**

от 28 сентября 2022 г.

№ 674

г. Калуга

Об установлении карантинной  
фитосанитарной зоны

Руководствуясь статьями 19, 20 Федерального закона от 21.07.2014 № 206-ФЗ «О карантине растений», на основании результатов карантинного фитосанитарного мониторинга, обследования хвойных насаждений Куйбышевского района Калужской области (акт государственного карантинного фитосанитарного контроля (надзора) от 28.09.2022 № 6/88) п р и к а з ы в а ю :

1. Установить карантинную фитосанитарную зону по *Monochamus sutor* (L) – малому черному еловому усачу на лесные насаждения хвойных пород в границах Феликсовского участкового лесничества ГКУ КО «Куйбышевское лесничество» площадью 1989,6 га.

2. Утвердить прилагаемую программу локализации очага и ликвидации популяции малого черного елового усача *Monochamus sutor* (L) в карантинной фитосанитарной зоне, указанной в пункте 1 настоящего приказа.

3. Настоящий приказ опубликовать в средствах массовой информации.

4. Контроль за исполнением настоящего приказа возложить на врио заместителя руководителя Управления Россельхознадзора по Брянской, Смоленской и Калужской областям Орлова А.И.

Руководитель

С.А. Земченкова

002687

УТВЕРЖДЕНА  
приказом Управления  
Россельхознадзора по Брянской,  
Смоленской и Калужской областям  
от 28.09.2022 № 674

### ПРОГРАММА

локализации очага и ликвидации популяции малого черного елового усача *Monochamus sutor* (L) на лесных насаждениях хвойных пород Феликсовского участкового лесничества ГКУ КО «Куйбышевское лесничество»  
Куйбышевского района Калужской области

№	Наименование карантинного организма	Карантинная фитосанитарная зона	Место расположения очага	Площадь очага КВО (га)	Кадастровый номер очага КВО	Площадь КФЗ (га)	Кадастровый номер (а) участка (ов)
1	Малый черный еловый усач ( <i>Monochamus sutor</i> (L))	Лесные насаждения хвойных пород Феликсовского участкового лесничества ГКУ КО "Куйбышевское лесничество"	Куйбышевский район Калужской области	-	-	1989,6	-

**I. Запреты и ограничения, связанные с производством (в том числе переработкой), хранением, перевозкой и реализацией подкарантинной продукции, и дополнительные обязанности для исполнения владельцами, пользователями и арендаторами лесных угодий, хозяйствующими субъектами**

№ п/п	Наименование мероприятия	Ответственный исполнитель
1	Вывоз из карантинной фитосанитарной зоны лесоматериалов из деревьев хвойных пород, зараженных карантинным объектом <i>Monochamus sutor</i> (L) - малым черным еловым усачом, запрещен	владельцы, пользователи и арендаторы лесных угодий, хозяйствующие субъекты

2	Вывоз из карантинной фитосанитарной зоны неокоренного круглого леса деревьев хвойных пород до установления карантинного фитосанитарного состояния и оформления карантинного сертификата на каждую вывозимую партию подкарантинной продукции запрещен	владельцы, пользователи и арендаторы лесных угодий, хозяйствующие субъекты
3	Складирование деловой древесины хвойных пород осуществляется в специально отведённых местах, вдали от лесных массивов хвойных пород	владельцы, пользователи и арендаторы лесных угодий, хозяйствующие субъекты
4	Хранение в безморозный период древесины хвойных пород свыше 30 дней без обработки её инсектицидами запрещено	владельцы, пользователи и арендаторы лесных угодий, хозяйствующие субъекты
5	Захламление порубочными остатками и отходами лесопиления лесосек, складов и производственных площадок в течение безморозного периода запрещено	владельцы, пользователи и арендаторы лесных угодий, хозяйствующие субъекты
6	Перемещение подкарантинной продукции из карантинной фитосанитарной зоны в пределах Российской Федерации производится по карантинным сертификатам, выдаваемым Управлением Россельхознадзора по Брянской, Смоленской и Калужской областям на основании экспертного заключения аккредитованной лаборатории о фитосанитарном состоянии подкарантинной продукции	владельцы, пользователи и арендаторы лесных угодий, хозяйствующие субъекты
7	Вывоз подкарантинной продукции из карантинной фитосанитарной зоны за пределы Российской Федерации производится по фитосанитарным сертификатам, выдаваемым Управлением Россельхознадзора по Брянской, Смоленской и Калужской областям на основании экспертного заключения аккредитованной лаборатории о фитосанитарном состоянии подкарантинной продукции при условии выполнения требований страны импортера	владельцы, пользователи и арендаторы лесных угодий, хозяйствующие субъекты

**II. Мероприятия по осуществлению локализации очага карантинного объекта  
и ликвидации популяции карантинного объекта**

№ п/п	Наименование мероприятия	Срок исполнения	Ответственный исполнитель
1	Очистка мест заготовки, складирования, переработки и отгрузки лесопродукции. Уничтожение порубочных остатков	незамедлительно по окончании заготовительных работ, ежегодно до упразднения карантинной фитосанитарной зоны	владельцы, пользователи и арендаторы лесных угодий, хозяйствующие субъекты
2	Проведение санитарных рубок в летний период	май-октябрь, ежегодно до упразднения карантинной фитосанитарной зоны	владельцы, пользователи и арендаторы лесных угодий, хозяйствующие субъекты
3	Выкладка ловчих деревьев. Ловчие деревья должны быть неокоренными и погибшими не менее чем за шесть месяцев до установки	ноябрь-апрель, ежегодно до упразднения карантинной фитосанитарной зоны	владельцы, пользователи и арендаторы лесных угодий, хозяйствующие субъекты
4	Уничтожение ловчих деревьев по окончании фенологического периода развития усачей	ноябрь-апрель, ежегодно до упразднения карантинной фитосанитарной зоны	владельцы, пользователи и арендаторы лесных угодий, хозяйствующие субъекты
5	Уборка бурелома, ветролома и снеголома	ноябрь-апрель, май-октябрь, ежегодно до упразднения карантинной фитосанитарной зоны	владельцы, пользователи и арендаторы лесных угодий, хозяйствующие субъекты
6	Обработка в безморозный период складированной более 30 дней древесины инсектицидами класса пиретроидов согласно Государственному реестру пестицидов и агрохимикатов, разрешенных к применению на территории Российской Федерации	май-октябрь, ежегодно до упразднения карантинной фитосанитарной зоны	владельцы, пользователи и арендаторы лесных угодий, хозяйствующие субъекты

**III. План проведения проверок расположенных в границах карантинной фитосанитарной зоны подкарантинных объектов**

№ п/п	Наименование проверочного мероприятия	Срок исполнения	Наименование подкарантинного объекта	Исполнитель
1	Контрольные фитосанитарные обследования очага заражения	с мая по сентябрь, в течение 3х рабочих дней, ежегодно до упразднения карантинной фитосанитарной зоны	лесные массивы хвойных пород	Управление Россельхознадзора по Брянской, Смоленской и Калужской областям

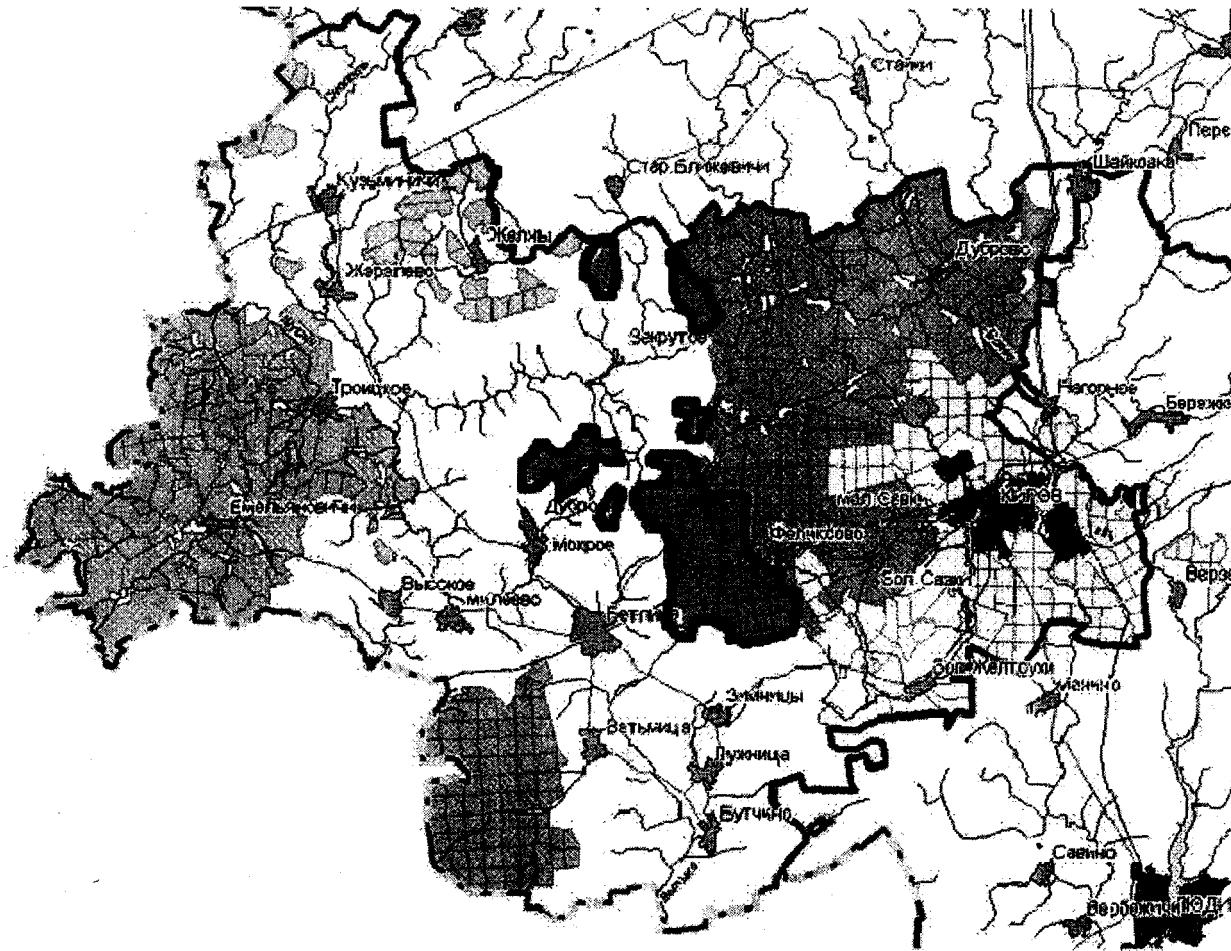
**IV. Критерии ликвидации популяции карантинного объекта и отмены карантинного фитосанитарного режима**

Критерием установления факта ликвидации популяции усачей и основанием для упразднения карантинной фитосанитарной зоны и отмены карантинного фитосанитарного режима является отсутствие усачей в карантинной фитосанитарной зоне в течение одного года, подтвержденное данными контрольных обследований и результатами лабораторных исследований (СТО ВНИИКР 2.019-2016).

### V. Карта-схема карантинной фитосанитарной зоны



- карантинная фитосанитарная зона помалому черному еловому усачу



#### УСЛОВНЫЕ ОБОЗНАЧЕНИЯ

Участковые поселки



Красноборское  
Кузьминское



Реманное  
Тимирязевской



Троицкое  
Филипповское